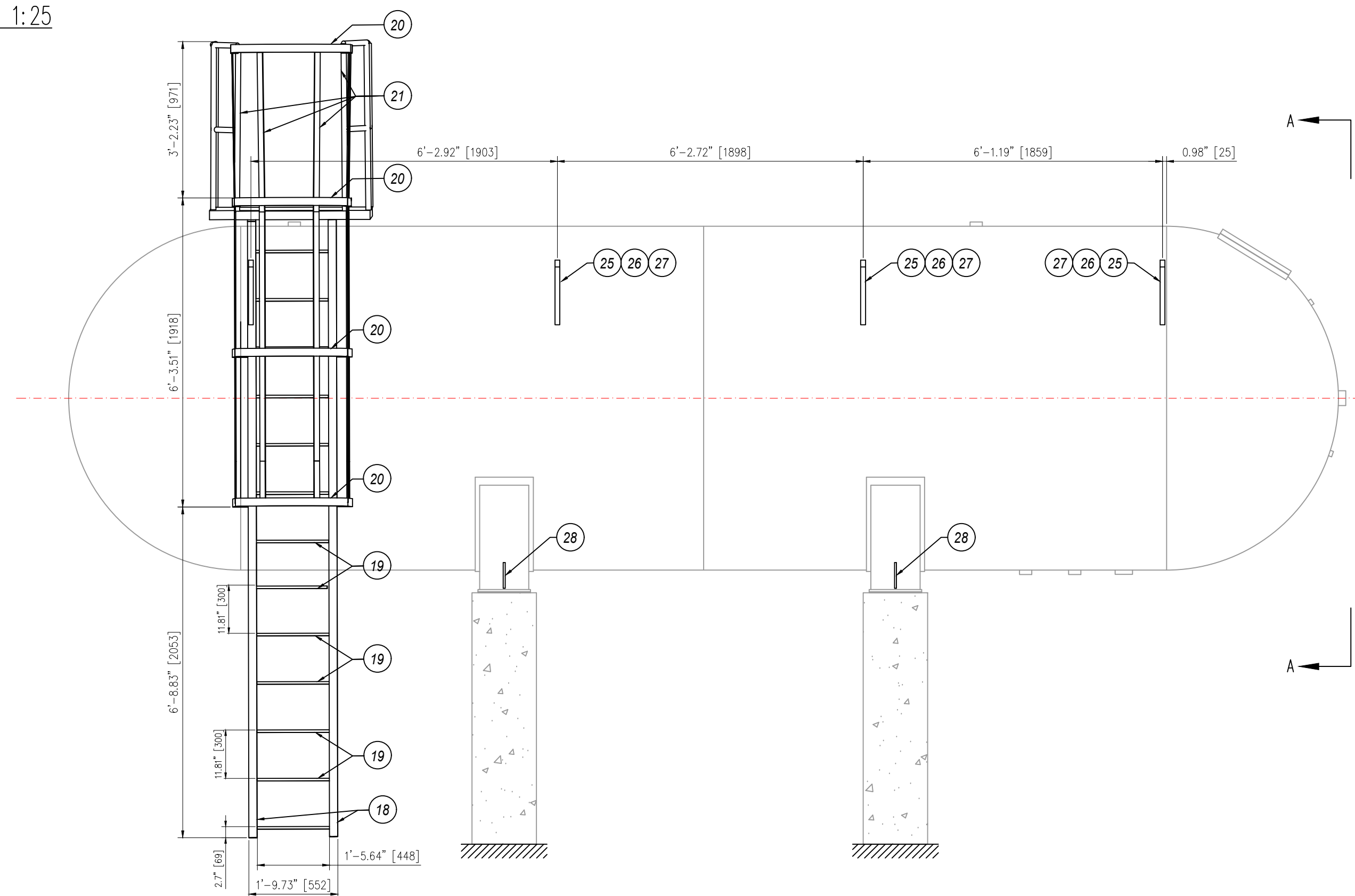
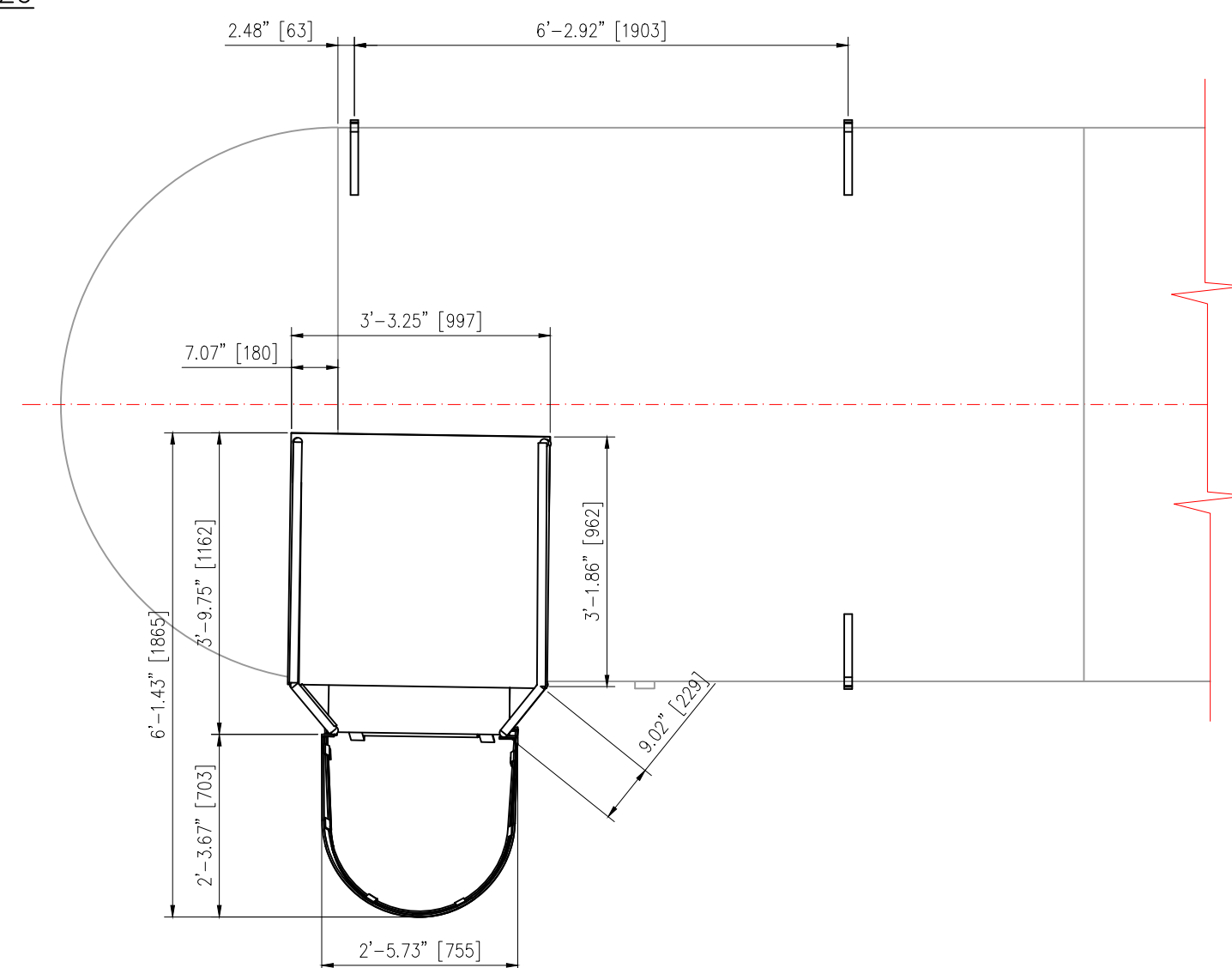


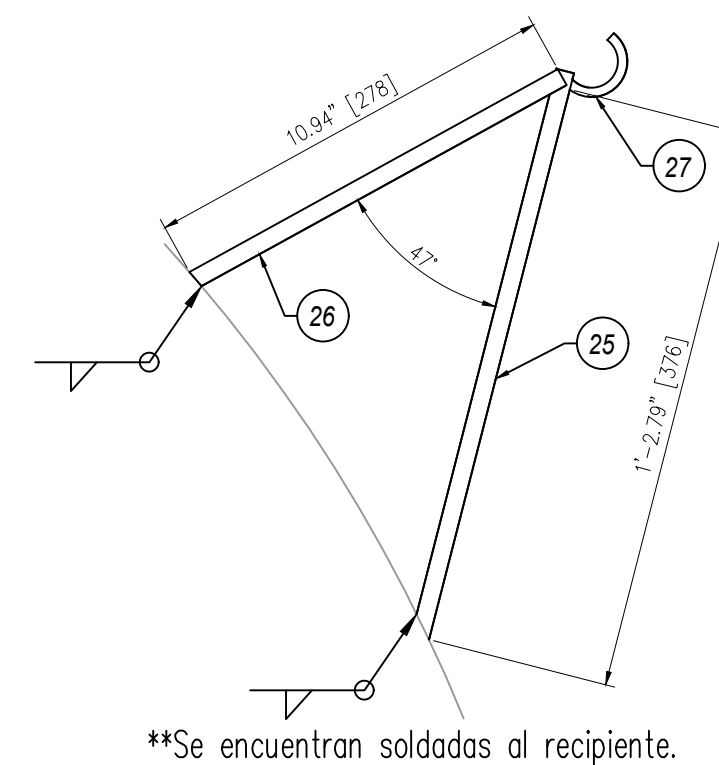
ESC: 1:25



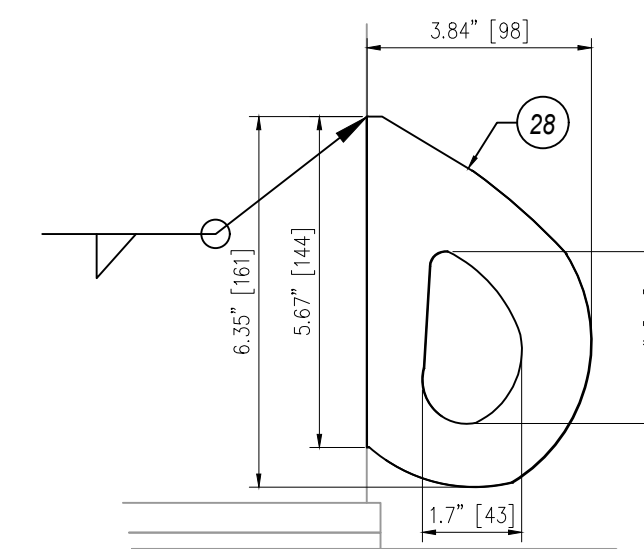
ESC: 1:25



DETALLE 1
SOPORTE DE TUBERIA



DETALLE 2
OREJA



LISTA DE MATERIALES						
POS.	DESCRIPCION	LONGITUD	ANCHO	ESPESOR	MATERIAL	CANT.
18	Perfil angular 2"x1/4"	L=4929 mm	1/4" (6.3mm)	SA-283 Gr C	2	
19	Hierro Redondo liso #5/8"	L=468 mm	#5/8" (15.8mm)	SA-283 Gr C	13	
20	Platina 2"x1/4"	L=740 mm	1/4" (6.3mm)	SA-283 Gr C	4	
21	Platina 1 1/2"x1/4"	L=2666 mm	1/4" (6.3mm)	SA-283 Gr C	6	
22	Tuberia NPS 1	L=1192 mm	-	SA-106 Gr B	4	
23	Tuberia NPS 1	L=1023 mm	-	SA-106 Gr B	4	
24	Plancha	968mm x 997mm	-	SA-283 Gr C	1	
25	Platina 40x3	L=376 mm	1/8" (3mm)	SA-283 Gr C	8	
26	Platina 40x3	L=278 mm	1/8" (3mm)	SA-283 Gr C	8	
27	Tuberia NPS 1 1/2. rec.	L=330 mm	-	SA-106 Gr B	8	
28	Plancha	163mm x 98mm	0.472" (12 mm)	SA-283 Gr C	4	

NOTAS:

1. Todas las medidas en Pulgadas [milímetros], salvo otras indicaciones
2. Abreviatura y Simbología asumida para este proyecto:
L.S. = línea de Soldadura
L.R. = Línea de Referencia.
3. La plataforma se encuentra apoyada al recipiente.

DOCUMENTOS COMPLEMENTARIOS:

- TJ-E213-ME-01-08-01 ; Tanque de Almacenamiento de GLP V-09 Plano General.
- TJ-E213-ME-01-08-02 ; Tanque de Almacenamiento de GLP V-09 Plano de Detalles.



Calle Sandia N°2500
+591 (3)474818

www.inspectra.com.bo
info@inspectra.com.bo

YPF-B TRANSPORTE S.A.											
GERENTE DE PROJ.: Roger Parra A.											
REVISOR 1:	Marcelo Cordova.	26-Feb-19	G. Costero	E. Velasco	S. Bruno	O. Añez	0	"Como Esta" (As-Is)		INSPECTRA SRL	
REVISOR 2:	Ildefonso Togo.	FECHA	DIBUJO	Calidad	REVISOR	APROBÓ	REV.N°	DESCRIPCION		EMPRESA	
REVISOR 3:	Marcelo Canavine										
CONTRATISTA											
GERENTE DE PROJ.: Günther Aldana											
REVISOR 1:	Santiago Bruno										
REVISOR 2:	Evelin Velasco										
REVISOR 3:	Oliver Añez										
 Transporte S.A.											
Proyecto:											
Estudio de Integridad de Recipientes a Presion											
Estación Tarja											
Título del Plano:											
Tanque de Almacenamiento de GLP V-09											
Detalle de Escalera y Plataforma.											
Ubicación:											
SP Tarja (TJ)											
Etapa:											
"Como Esta" (As-Is)											
Código:											
TJ-E213-ME-01-08-03 de 03											
Escala:											
Indicada											
Formato:											
A1 : 594 mm x 841 mm											